

الامتحان الجهوي الموحد لنيل
شهادة السلك الإعدادي
دورة يونيو 2012

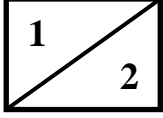


وزارة التربية الوطنية

الأكاديمية الجهوية للتربية والتكوين لجهة الشاوية ورديغة

مادة علوم الحياة والارض

المعامل: 1
مدة الانجاز: ساعة واحدة



الموضوع

التمرين الأول: (8 نقط)

1- من بين الاقتراحات التالية اختر الإجابة الصحيحة: (4ن)
(استعمل الحروف أ- ب- ت- ج والأرقام 1-2)

<p>ب- الدماغ هو: (1ن) 1- المخيخ والبصلة السريانية والأعصاب. 2 - المخ والمخيخ والبصلة السريانية</p>	<p>أ- يتكون الـ 1- المخ و النخاع أشوكي والأعصاب. 2- الدماغ والنخاع أشوكي والأعصاب.</p>
<p>ج- يتكون النسيج العضلي من : (1ن) 1 - عدة ألياف عضلية وشعيرات دموية وألياف عصبية. 2- من عدة ألياف عضلية وألياف عصبية وخلايا وحيدة النواة.</p>	<p>ت- تتميز العضلة الهيكلية ب: (1ن) 1 - خاصيتين هما : التهيجية والقلوصية 2 - ثلاث خاصيات هي: التهيجية والقلوصية والمرونة</p>

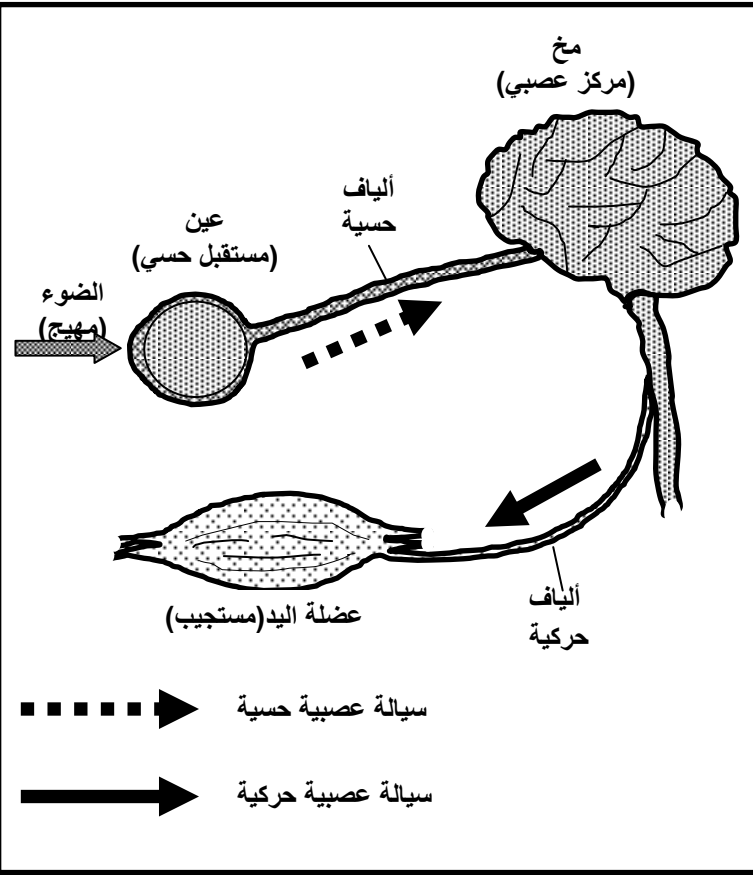
2- انقل النص على ورقة تحريرك وأتممه باستعمال المصطلحات التالية: (4ن)
مناعة طبيعية- بالبلعمة- الجراثيم - لتكاثرها- انتفاخها- التهابا محليا - احمرار- لتبتلعها.
عندما يصاب الجلد بجرح أو وخز، تنتسرب..... إلى داخل الجسم حيث تجد الظروف الملائمة..... وينتج عن ذلك..... المنطقة المجروحة و..... يمثل..... شاهدا على استجابة..... تتجلى في تصدي الكريات الدموية البيضاء للجراثيم..... وتسمى هذه الظاهرة.....

التمرين الثاني: (5 نقط)

لمعرفة بعض آليات النشاط الإرادي عند الإنسان نقترح المعطيات التالية:
ينتظر حارس مرمى كرة القدم قذفة من رجل لاعب لفريق الخصم . الكرة تصل إلى حارس المرمى (إهاجة عن طريق البصر) الذي يقوم بالتقاط الكرة (انجاز حركة).
تمثل الوثيقة 1 مختلف الأنشطة المرتبطة بالجهاز العصبي لحارس المرمى.

مستعينا بمعطيات الوثيقة 1 و بمكتسباتك المعرفية:

- 1- حدد اتجاه السيالة العصبية الحسية (من وإلى أي عضو). (1.25ن)
- 2- حدد اتجاه السيالة العصبية الحركية (من وإلى أي عضو). (1.25ن)
- 3- رتب معلا إجابتك الأنشطة الحسية الحركية الواردة في النص والممثلة على الوثيقة 1. (من بداية العملية إلى نهايتها) (2.5ن)



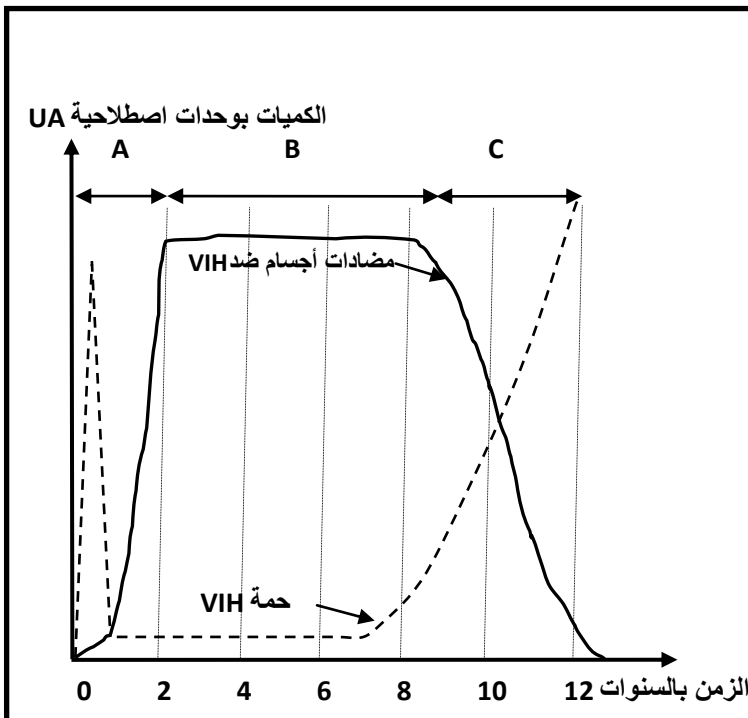
الوثيقة 1

التمرين الثالث: (7 نقط)

يعتبر السريجا من بين أخطر الأمراض التي تتسبب في اختلالات الجهاز المناعي نتيجة إصابة الجسم بحمة VIH. لفهم كيفية تأثير هذا المرض على الجهاز المناعي، تم قياس تطور تركيز كل من حمة VIH ونسبة تركيز مضادات الأجسام ضد VIH عند شخص مصاب.

تمثل الوثيقة 2 النتائج المحصلة. مستعينا بالنص ومكتسباتك:

- 1 - أعط تعريف للمرض السريجا. (1ن)
- 2- كيف يتطور كل من منحنى VIH ومنحنى مضادات الأجسام ضد VIH؟ (2ن)
- 3 - أعط الاسم المطابق للمراحل الممثلة بواسطة الحروف A و B و C الواردة على الوثيقة (1.5ن)
- 4- كيف تفسر التغيرات الملاحظة في كل من كمية VIH وكمية مضادات أجسام ضد VIH، خلال المراحل الثلاث السالفة الذكر (A و B و C). (2.5ن)



الوثيقة 2